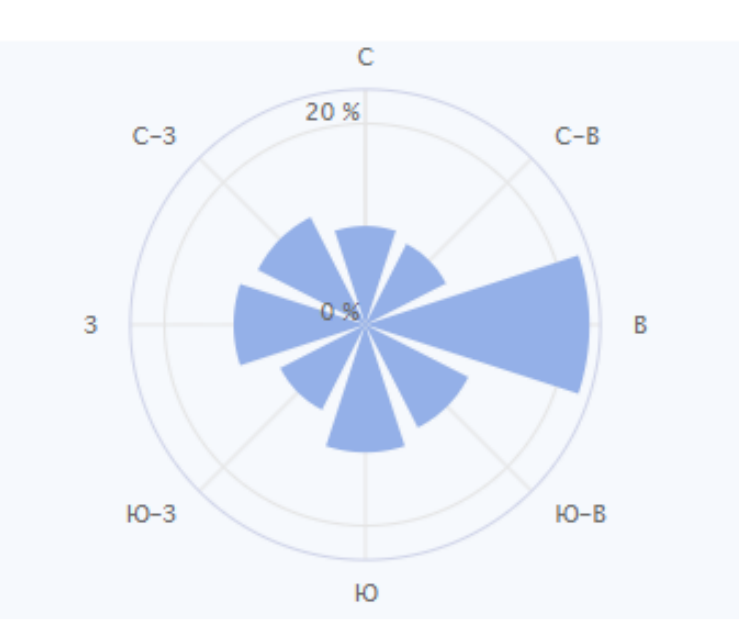


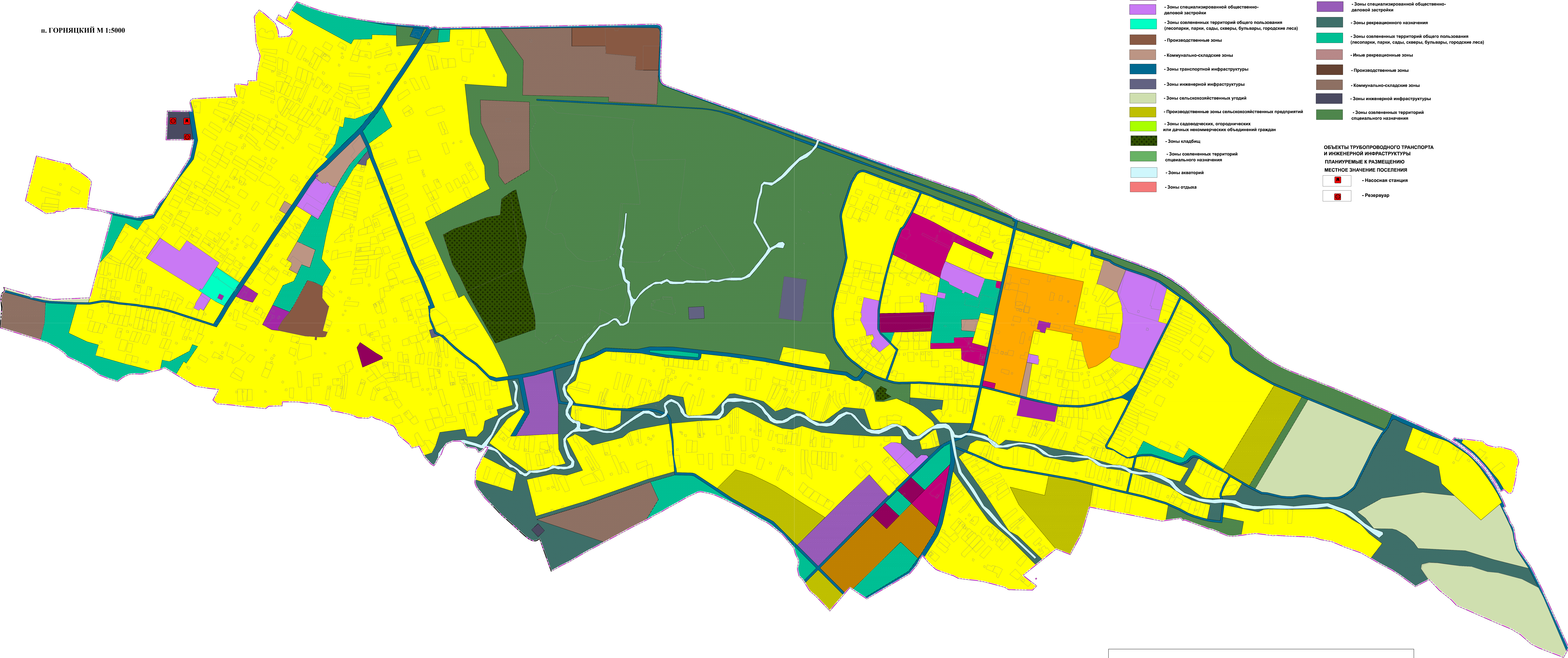
ВНЕСЕНИЕ ИЗМЕНЕНИЙ В ГЕНЕРАЛЬНЫЙ ПЛАН ГОРНЯЦКОГО СЕЛЬСКОГО ПОСЕЛЕНИЯ БЕЛОКАЛИТВИНСКОГО РАЙОНА РОСТОВСКОЙ ОБЛАСТИ

КАРТА ПЛАНИРУЕМОГО РАЗМЕЩЕНИЯ ОБЪЕКТОВ МЕСТНОГО ЗНАЧЕНИЯ ГОРНЯЦКОГО
СЕЛЬСКОГО ПОСЕЛЕНИЯ БЕЛОКАЛИТВИНСКОГО РАЙОНА РОСТОВСКОЙ ОБЛАСТИ М 1:5 000

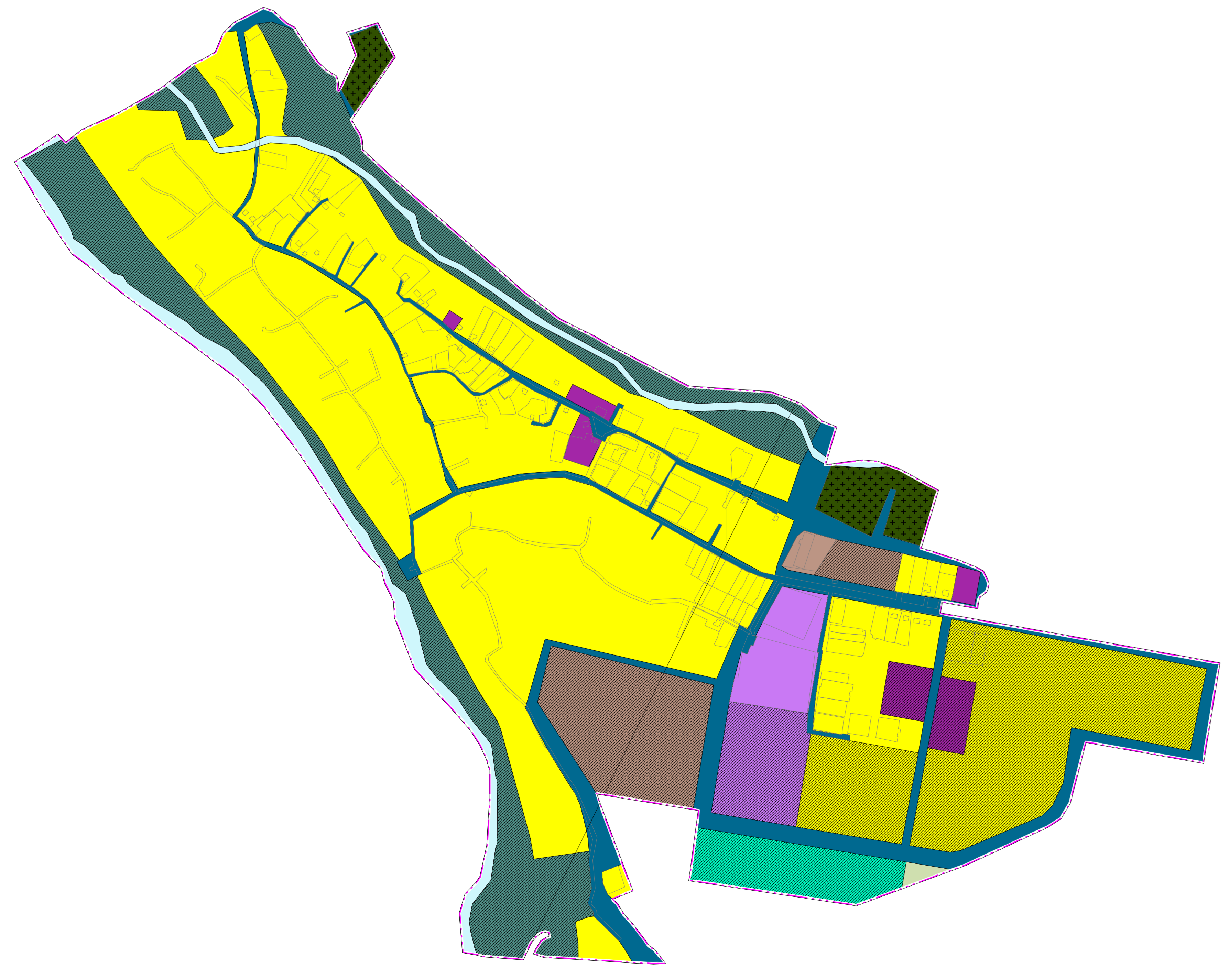


- УСЛОВНЫЕ ОБОЗНАЧЕНИЯ:**
- ГРАНИЦЫ**
- Граница сельского поселения
 - Граница населенного пункта
 - Планируемая граница населенного пункта
- ФУНКЦИОНАЛЬНЫЕ ЗОНЫ:**
- СУЩЕСТВУЮЩИЕ**
- Зоны застройки индивидуальными жилыми домами
 - Зоны застройки малоэтажными жилыми домами (до 4 этажей, включая мансардный)
 - Зоны смешанной и общественно-деловой застройки
 - Многофункциональные общественно-деловые зоны
 - Зоны специализированной общественно-деловой застройки
 - Зоны озелененных территорий общего пользования (лесопарки, парки, сады, скверы, бульвары, городские леса)
 - Производственные зоны
 - Коммунально-складские зоны
 - Зоны транспортной инфраструктуры
 - Зоны инженерной инфраструктуры
 - Зоны сельскохозяйственных угодий
 - Производственные зоны сельскохозяйственных предприятий
 - Зоны садоводческих, огороднических или дачных некоммерческих объединений граждан
 - Зоны кладбищ
 - Зоны озелененных территорий специального назначения
 - Зоны акваторий
 - Зоны отдыха
- ПЛАНИРУЕМЫЕ**
- Зоны застройки индивидуальными жилыми домами
 - Зоны застройки малоэтажными жилыми домами (до 4 этажей, включая мансардный)
 - Зоны смешанной и общественно-деловой застройки
 - Многофункциональные общественно-деловые зоны
 - Зоны специализированной общественно-деловой застройки
 - Зоны рекреационного назначения
 - Зоны озелененных территорий общего пользования (лесопарки, парки, сады, скверы, бульвары, городские леса)
 - Иные рекреационные зоны
 - Производственные зоны
 - Коммунально-складские зоны
 - Зоны инженерной инфраструктуры
 - Зоны озелененных территорий специального назначения
- ОБЪЕКТЫ ТРУБОПРОВОДНОГО ТРАНСПОРТА И ИНЖЕНЕРНОЙ ИНФРАСТРУКТУРЫ ПЛАНИРУЕМЫЕ К РАЗМЕЩЕНИЮ МЕСТНОЕ ЗНАЧЕНИЕ ПОСЕЛЕНИЯ**
- Насосная станция
 - Резервуар

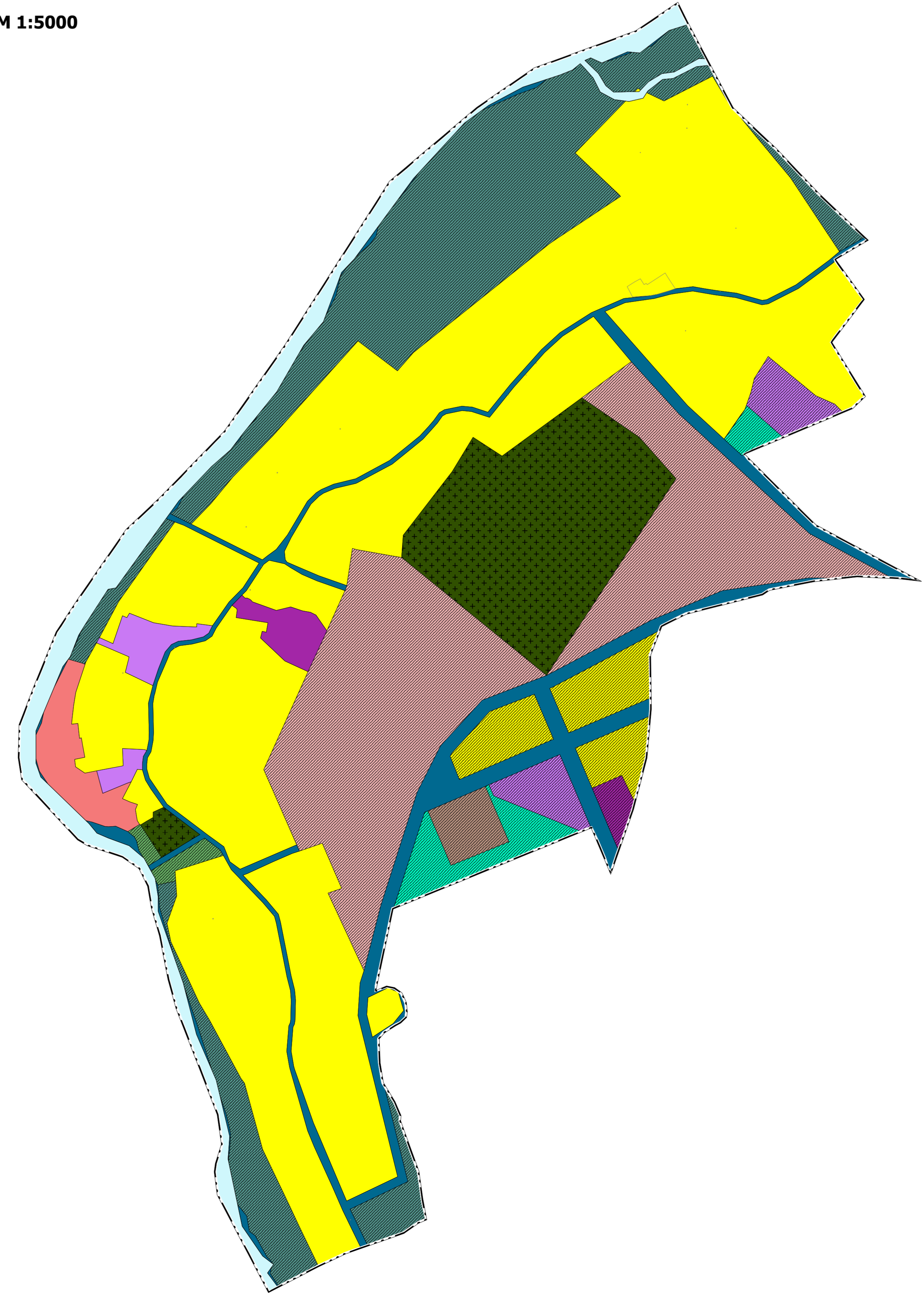
п. ГОРНЯЦКИЙ М 1:5000



х. КРУТИНСКИЙ, М 1:5000



х. ПОГОРЕЛОВ, М 1:5000



ст. ГРАЧИ, М 1:5000

