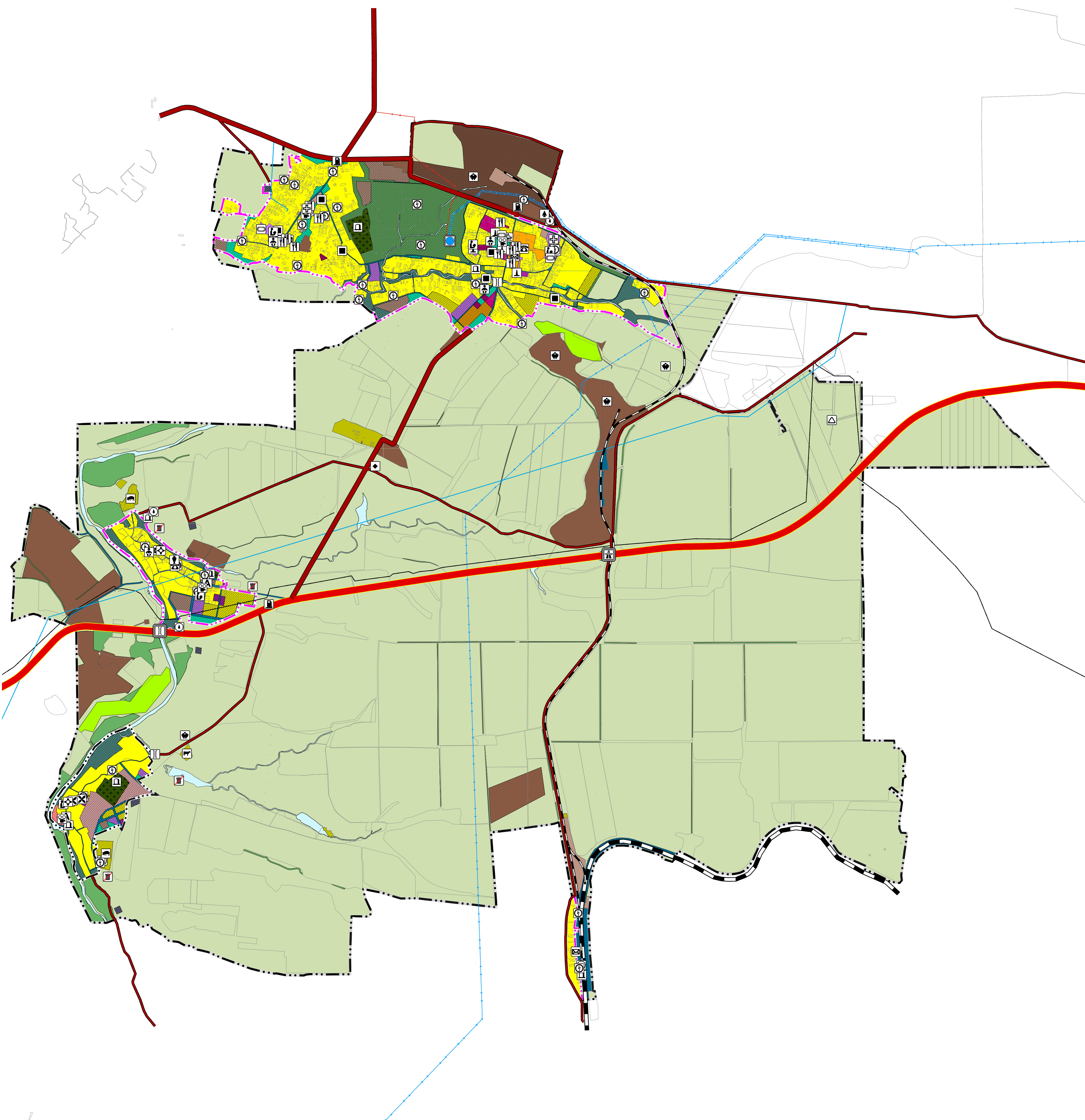


ВНЕСЕНИЕ ИЗМЕНЕНИЙ В ГЕНЕРАЛЬНЫЙ ПЛАН ГОРНЯЦКОГО СЕЛЬСКОГО ПОСЕЛЕНИЯ БЕЛОКАЛИТВИНСКОГО РАЙОНА РОСТОВСКОЙ ОБЛАСТИ

КАРТА, ОТОБРАЖАЮЩАЯ МЕСТОПОЛОЖЕНИЯ СУЩЕСТВУЮЩИХ И СТРОЯЩИХСЯ ОБЪЕКТОВ МЕСТНОГО ЗНАЧЕНИЯ
ГОРНЯЦКОГО СЕЛЬСКОГО ПОСЕЛЕНИЯ БЕЛОКАЛИТВИНСКОГО РАЙОНА РОСТОВСКОЙ ОБЛАСТИ М 1:25 000



- УСЛОВНЫЕ ОБОЗНАЧЕНИЯ:**
- ГРАНИЦЫ**
- Граница сельского поселения
 - Граница населённого пункта
 - Планируемая граница населённого пункта
- ФУНКЦИОНАЛЬНЫЕ ЗОНЫ:**
- СУЩЕСТВУЮЩИЕ**
- Зоны застройки индивидуальными жилыми домами
 - Зоны застройки малоэтажными жилыми домами (до 4 этажей, включая мансардный)
 - Зоны смешанной и общественно-деловой застройки
 - Многофункциональные общественно-деловые зоны
 - Зоны специализированной общественно-деловой застройки
 - Зоны озелененных территорий общего пользования (лесопарки, парки, сады, скверы, бульвары, городские леса)
 - Производственные зоны
 - Коммунально-складские зоны
 - Зоны транспортной инфраструктуры
 - Зоны инженерной инфраструктуры
 - Зоны сельскохозяйственных угодий
 - Производственные зоны сельскохозяйственных предприятий
 - Зоны садоводческих, огороднических или дачных некоммерческих объединений граждан
 - Зоны кладбищ
 - Зоны озелененных территорий специального назначения
 - Зоны акваторий
 - Зоны отдыха
- ПЛАНИРУЕМЫЕ**
- Зоны застройки индивидуальными жилыми домами
 - Зоны застройки малоэтажными жилыми домами (до 4 этажей, включая мансардный)
 - Зоны смешанной и общественно-деловой застройки
 - Многофункциональные общественно-деловые зоны
 - Зоны специализированной общественно-деловой застройки
 - Зоны рекреационного назначения
 - Зоны озелененных территорий общего пользования (лесопарки, парки, сады, скверы, бульвары, городские леса)
 - Иные рекреационные зоны
 - Производственные зоны
 - Коммунально-складские зоны
 - Зоны инженерной инфраструктуры
 - Зоны озелененных территорий специального назначения

- ОБЪЕКТЫ ТРАНСПОРТНОЙ ИНФРАСТРУКТУРЫ**
- ЖЕЛЕЗНОДОРОЖНЫЕ ПУТИ**
- МЕСТНОЕ ЗНАЧЕНИЕ
- Пункт редуцирования газа (ПРГ)
 - Газонаполнительный пункт
 - Газораспределительная станция
- АВТОМОБИЛЬНЫЕ ДОРОГИ**
- ФЕДЕРАЛЬНОЕ ЗНАЧЕНИЕ
- Автомобильные дороги федерального значения
- РЕГИОНАЛЬНОЕ ЗНАЧЕНИЕ
- Автомобильные дороги регионального или межмуниципального значения
- МЕСТНОЕ ЗНАЧЕНИЕ
- Автомобильные дороги местного значения
- ОБЪЕКТЫ ОБСЛУЖИВАНИЯ И ХРАНЕНИЯ АВТОТРАНСПОРТА**
- МЕСТНОЕ ЗНАЧЕНИЕ
- Автозаправочная станция
- ОСТАНОВОЧНЫЕ ПУНКТЫ ОБЩЕСТВЕННОГО ПАССАЖИРСКОГО ТРАНСПОРТА**
- МЕСТНОЕ ЗНАЧЕНИЕ
- Остановочный пункт
- ОСТАНОВОЧНЫЕ ПУНКТЫ ОБЩЕСТВЕННОГО ПАССАЖИРСКОГО ТРАНСПОРТА**
- ФЕДЕРАЛЬНОЕ ЗНАЧЕНИЕ
- Транспортная развязка в разных уровнях
- МЕСТНОЕ ЗНАЧЕНИЕ
- Мостовое сооружение
- ЭЛЕКТРИЧЕСКИЕ ПОДСТАНЦИИ**
- РЕГИОНАЛЬНОЕ ЗНАЧЕНИЕ
- Электрическая подстанция 110 кВ
 - Трансформаторная подстанция (ТП)
- ОБЪЕКТЫ ТРУБОПРОВОДНОГО ТРАНСПОРТА И ИНЖЕНЕРНОЙ ИНФРАСТРУКТУРЫ**
- ЛИНИИ ЭЛЕКТРОПЕРЕДАЧИ (ЛЭП)
- РЕГИОНАЛЬНОЕ ЗНАЧЕНИЕ
- Линии электропередачи 110 кВ
 - Линии электропередачи 35 кВ

- ОБЪЕКТЫ ДОБЫЧИ И ТРАНСПОРТИРОВКИ ГАЗА**
- МЕСТНОЕ ЗНАЧЕНИЕ
- Пункт редуцирования газа (ПРГ)
 - Газонаполнительный пункт
 - Газораспределительная станция
- ОБЪЕКТЫ ТЕПЛОСНАБЖЕНИЯ**
- МЕСТНОЕ ЗНАЧЕНИЕ ПОСЕЛЕНИЯ
- Источник тепловой энергии
- ОБЪЕКТЫ ВОДОСНАБЖЕНИЯ**
- МЕСТНОЕ ЗНАЧЕНИЕ ПОСЕЛЕНИЯ
- Артезианская скважина
- СЕТИ ВОДОСНАБЖЕНИЯ**
- МЕСТНОЕ ЗНАЧЕНИЕ ПОСЕЛЕНИЯ
- Водовод
- ОБЪЕКТЫ СВЯЗИ**
- МЕСТНОЕ ЗНАЧЕНИЕ
- Объекты почтовой связи
- СЕТИ ЭЛЕКТРОСВЯЗИ**
- ФЕДЕРАЛЬНОЕ ЗНАЧЕНИЕ
- Линия связи
- ПРЕДПРИЯТИЯ ПРОМЫШЛЕННОСТИ, СЕЛЬСКОГО И ЛЕСНОГО ХОЗЯЙСТВА, ОБЪЕКТЫ УТИЛИЗАЦИИ И ПЕРЕРАБОТКИ ОТХОДОВ ПРОИЗВОДСТВА И ПОТРЕБЛЕНИЯ**
- ПРЕДПРИЯТИЯ И ОБЪЕКТЫ ДОБЫВАЮЩЕЙ И ОБРАБАТЫВАЮЩЕЙ ПРОМЫШЛЕННОСТИ**
- МЕСТНОЕ ЗНАЧЕНИЕ
- Предприятие угледобывающей промышленности
- ПРЕДПРИЯТИЯ И ОБЪЕКТЫ СЕЛЬСКОГО И ЛЕСНОГО ХОЗЯЙСТВА, РЫБОВОДСТВА И РЫБОЛОВСТВА**
- МЕСТНОЕ ЗНАЧЕНИЕ ПОСЕЛЕНИЯ
- Предприятие по разведению свиней
 - Предприятие по разведению молочного крупного рогатого скота, производство сырого молока
 - Предприятие по лесоводству и лесозаготовкам
- МЕСТА ПОГРЕБЕНИЯ**
- МЕСТНОЕ ЗНАЧЕНИЕ
- Кладбище

- ОБЪЕКТЫ СОЦИАЛЬНОЙ ИНФРАСТРУКТУРЫ**
- ОБЪЕКТЫ ОБРАЗОВАНИЯ И НАУКИ
- МЕСТНОЕ ЗНАЧЕНИЕ МУНИЦИПАЛЬНОГО РАЙОНА
- Дошкольная образовательная организация
 - Образовательная организация
- ОБЪЕКТЫ КУЛЬТУРЫ И ИСКУССТВА**
- МЕСТНОЕ ЗНАЧЕНИЕ ПОСЕЛЕНИЯ
- Объект культурно-досугового (клубного) типа
 - Объект культурно-просветительного назначения

ВНЕСЕНИЕ ИЗМЕНЕНИЙ В ГЕНЕРАЛЬНЫЙ ПЛАН ГОРНЯЦКОГО СЕЛЬСКОГО ПОСЕЛЕНИЯ БЕЛОКАЛИТВИНСКОГО РАЙОНА РОСТОВСКОЙ ОБЛАСТИ		Гранит	
КАРТА, ОТОБРАЖАЮЩАЯ МЕСТОПОЛОЖЕНИЕ СУЩЕСТВУЮЩИХ И СТРОЯЩИХСЯ ОБЪЕКТОВ МЕСТНОГО ЗНАЧЕНИЯ ГОРНЯЦКОГО СЕЛЬСКОГО ПОСЕЛЕНИЯ БЕЛОКАЛИТВИНСКОГО РАЙОНА РОСТОВСКОЙ ОБЛАСТИ			
Масштаб	М 1:25 000	Директор	Крыжово Я. В.
Планировщик	111.2024.09	Главный инженер	Сычова И.А.
Дата		Листы	Лист 1