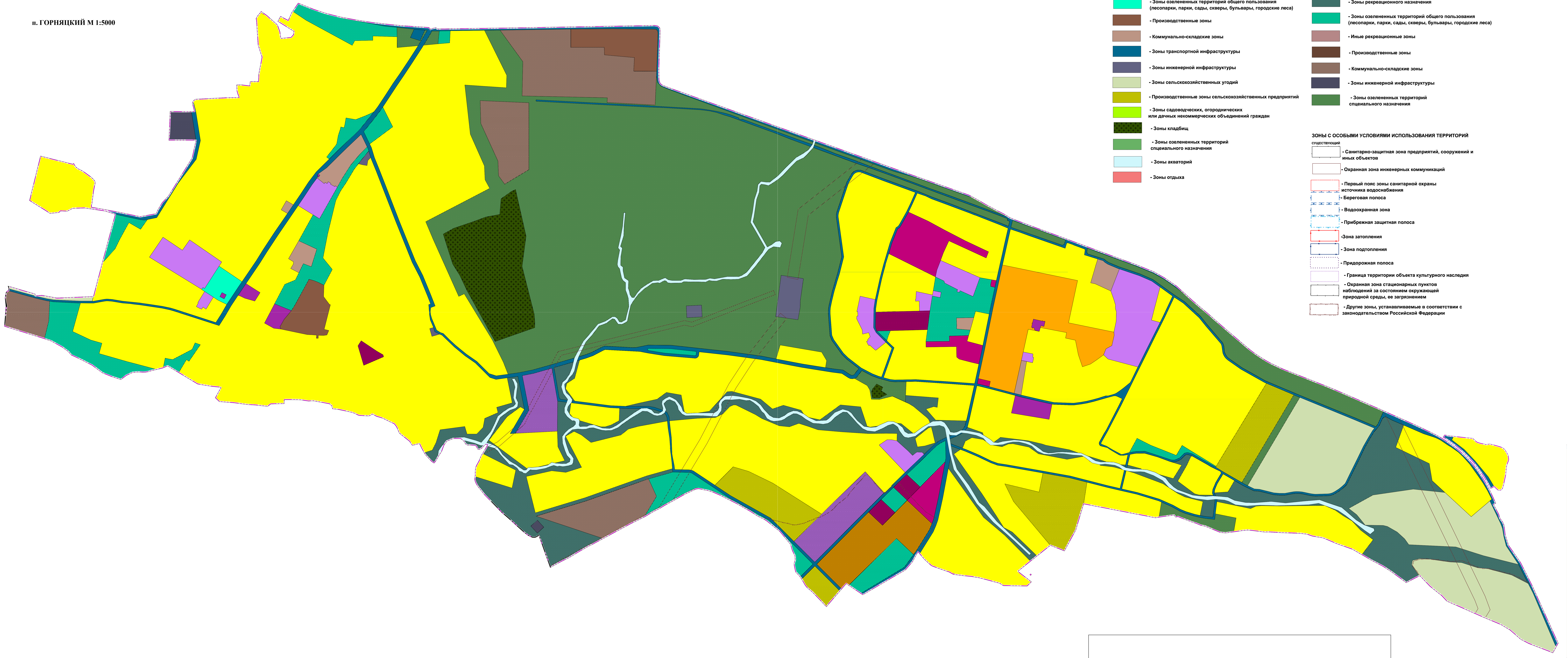


ВНЕСЕНИЕ ИЗМЕНЕНИЙ В ГЕНЕРАЛЬНЫЙ ПЛАН ГОРНЯЦКОГО СЕЛЬСКОГО ПОСЕЛЕНИЯ БЕЛОКАЛИТВИНСКОГО РАЙОНА РОСТОВСКОЙ ОБЛАСТИ

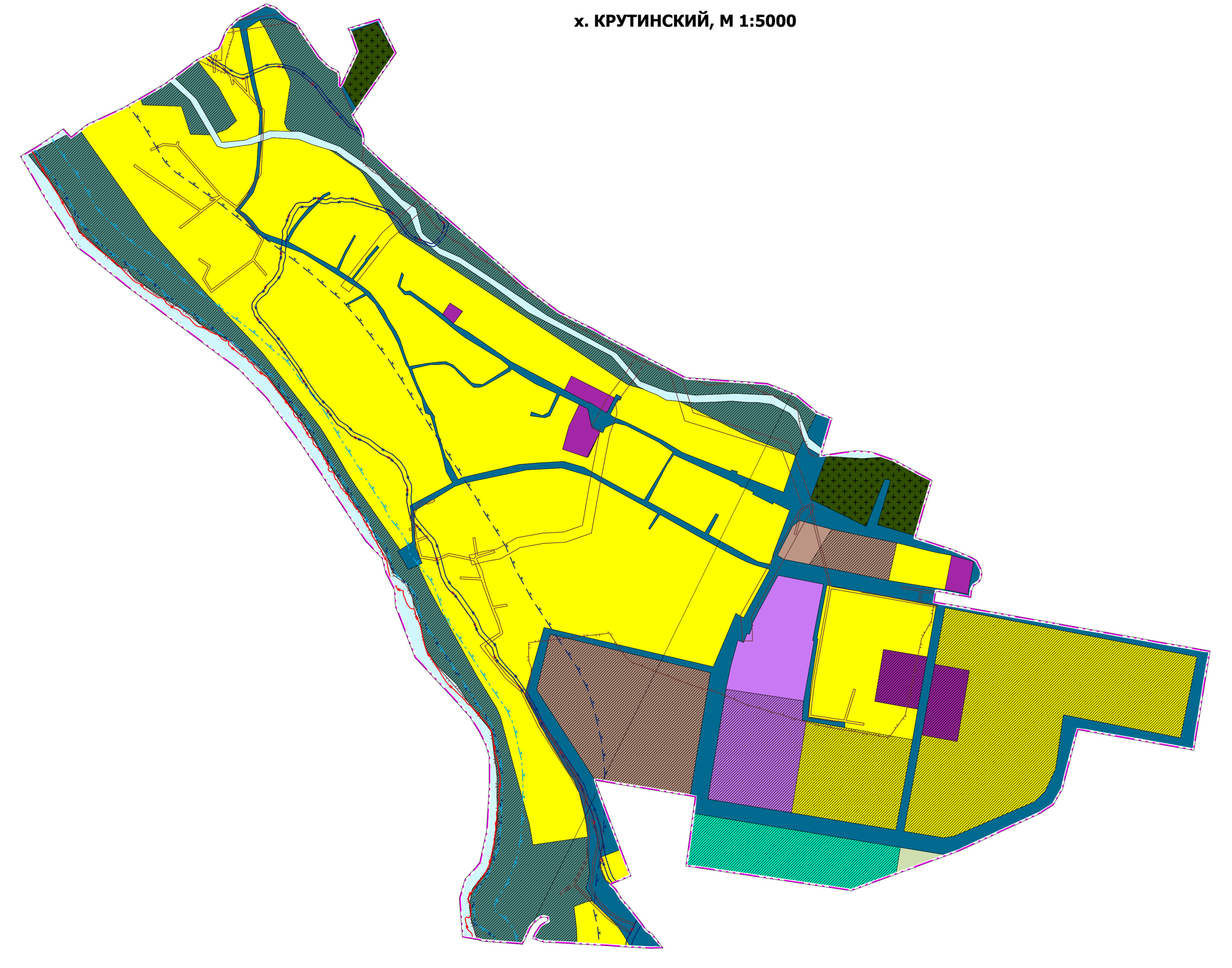
КАРТА ГРАНИЦ ЗОН С ОСОБЫМИ УСЛОВИЯМИ ИСПОЛЬЗОВАНИЯ ТЕРРИТОРИИ ГОРНЯЦКОГО
СЕЛЬСКОГО ПОСЕЛЕНИЯ БЕЛОКАЛИТВИНСКОГО РАЙОНА РОСТОВСКОЙ ОБЛАСТИ М 1:5 000

- УСЛОВНЫЕ ОБОЗНАЧЕНИЯ:**
- ГРАНИЦЫ**
- Граница сельского поселения
 - Граница населенного пункта
 - Планируемая граница населенного пункта
- ФУНКЦИОНАЛЬНЫЕ ЗОНЫ:**
- СУЩЕСТВУЮЩИЕ**
- Зоны застройки индивидуальными жилыми домами
 - Зоны застройки малоэтажными жилыми домами (до 4 этажей, включая мансардный)
 - Зоны смешанной и общественно-деловой застройки
 - Многофункциональные общественно-деловые зоны
 - Зоны специализированной общественно-деловой застройки
 - Зоны озелененных территорий общего пользования (лесопарки, парки, сады, скверы, бульвары, городские леса)
 - Производственные зоны
 - Коммунально-складские зоны
 - Зоны транспортной инфраструктуры
 - Зоны инженерной инфраструктуры
 - Зоны сельскохозяйственных угодий
 - Производственные зоны сельскохозяйственных предприятий
 - Зоны садоводческих, огороднических или дачных некоммерческих объединений граждан
 - Зоны клубов
 - Зоны озелененных территорий специального назначения
 - Зоны автотрасс
 - Зоны отдыха
- ПЛАНИРУЕМЫЕ**
- Зоны застройки индивидуальными жилыми домами
 - Зоны застройки малоэтажными жилыми домами (до 4 этажей, включая мансардный)
 - Зоны смешанной и общественно-деловой застройки
 - Многофункциональные общественно-деловые зоны
 - Зоны специализированной общественно-деловой застройки
 - Зоны рекреационного назначения
 - Зоны озелененных территорий общего пользования (лесопарки, парки, сады, скверы, бульвары, городские леса)
 - Иные рекреационные зоны
 - Производственные зоны
 - Коммунально-складские зоны
 - Зоны инженерной инфраструктуры
 - Зоны озелененных территорий специального назначения
- ЗОНЫ С ОСОБЫМИ УСЛОВИЯМИ ИСПОЛЬЗОВАНИЯ ТЕРРИТОРИИ**
- Санитарно-защитная зона предприятий, сооружений и иных объектов
 - Охранная зона инженерных коммуникаций
 - Первый пояс зоны санитарной охраны источника водоснабжения
 - Береговая полоса
 - Водоохранная зона
 - Прибрежная защитная полоса
 - Зона затопления
 - Зона подтопления
 - Придорожная полоса
 - Граница территории объекта культурного наследия
 - Охранная зона стационарных пунктов наблюдений за состоянием окружающей природной среды, ее загрязнением
 - Другие зоны, устанавливаемые в соответствии с законодательством Российской Федерации

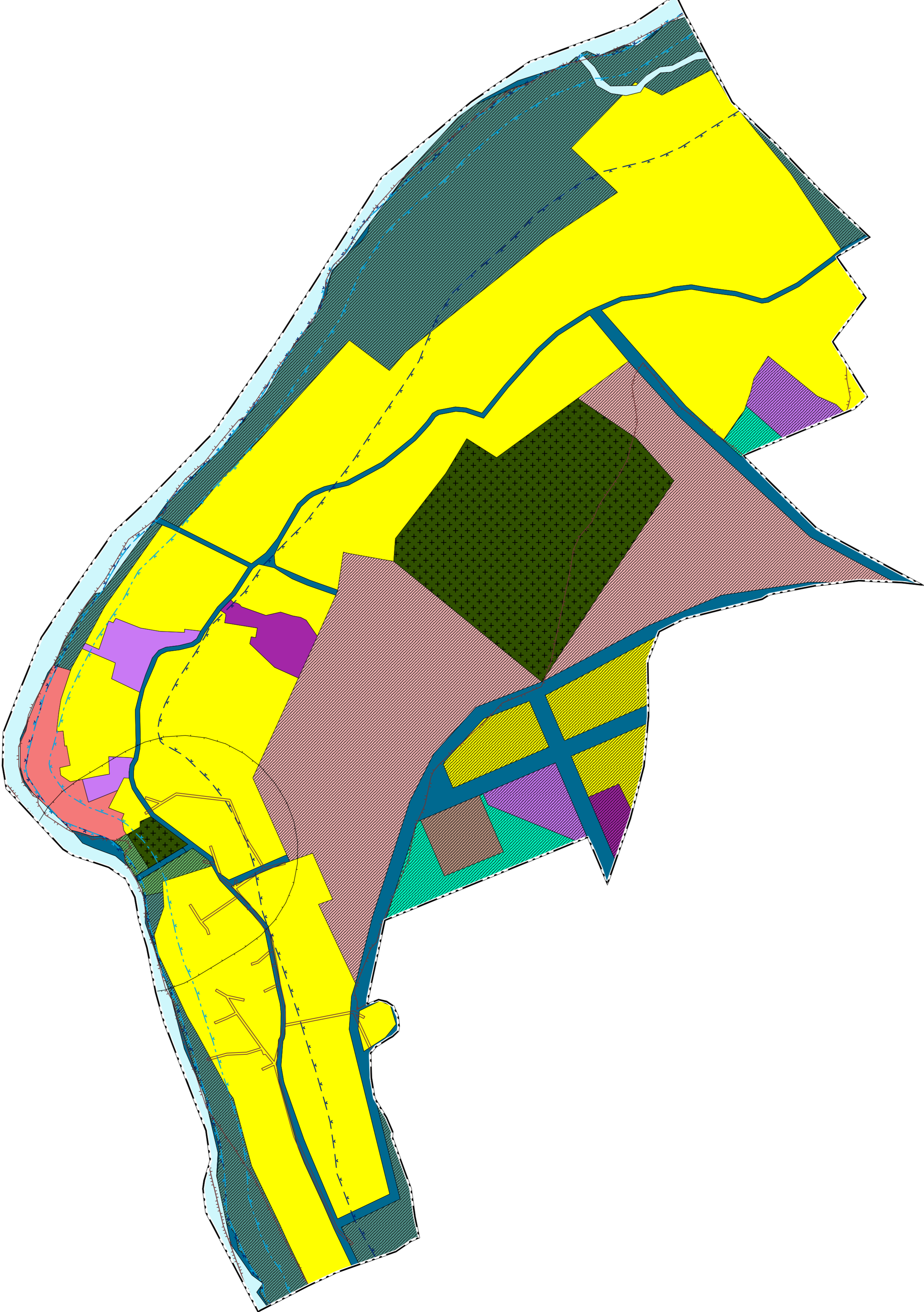
п. ГОРНЯЦКИЙ М 1:5000



х. КРУТИНСКИЙ, М 1:5000



х. ПОГОРЕЛОВ, М 1:5000



ст. ГРАЧИ, М 1:5000

